

今、非接触が求められている世の中へ、KFTが非接触ソリューションを提供致します。

開発を御要望される顧客様には、弊社にて、開発・設計の支援、及び、評価ボードを提供致します。

温度センサー

◎用途: **非接触体温計／温度計**、温度管理用(室温/人間等の温度測定)

※広温度範囲での測定が可能

※温度精度 $\pm 0.2^{\circ}\text{C} \sim \pm 1^{\circ}\text{C}$

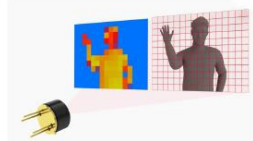
◆単眼品: MLX90614/MLX90615/MLX90632 (単一ピクセル型IR温度センサー)

産業用: 周囲温度 $-40^{\circ}\text{C} \sim 125^{\circ}\text{C}$ / 測定対象物温度 $-70^{\circ}\text{C} \sim 380^{\circ}\text{C}$

医療用: 周囲温度 $-40^{\circ}\text{C} \sim 85^{\circ}\text{C}$ / 測定対象物温度 $-20^{\circ}\text{C} \sim 119^{\circ}\text{C}$

◆複眼品: MLX90621(16x4)/MLX90640(32x24)/MLX90641(16x12) (IRアレイ/サーマルイメージャー)

周囲温度 $-40^{\circ}\text{C} \sim 85^{\circ}\text{C}$ / 測定対象物温度 $-40^{\circ}\text{C} \sim 300^{\circ}\text{C}$



TOFセンサー

◎用途: **ジェスチャーでのコントロール**、人間・物体のモニタリングや状況認識

※イメージと距離を検出可能

※QVGA/VGA、最大60フレーム/秒、AEC-Q100 グレード2

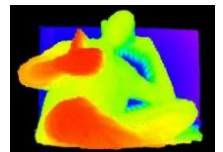
※日光のもとで使用可能

※自然な3D動作の認識で厳正なドライバーモニターに応用可能

※ **DepthSense®3D画像** (SoftKinetic社特許) と同社画像処理ソフトを連動

※ **モジュールの提供が可能**

◆ Time Of Flight センサー MLX750xxシリーズ



近接センサー

◎用途: **ジェスチャーでのコントロール**、各種用途の近接でのセンシング

※シングルチップで、2つのLEDとフォトダイオードを制御

※早いレスポンス: 60fps for HMI

※日光のもとで使用可能

◆アクティブライトセンサー MLX75031



お問い合わせ: 兼松フューチャーテックソリューションズ株式会社

東京都中央区八丁堀一丁目10番7号TMG八丁堀ビル8F

Email: MLX_report@kft.kanematsu.co.jp

Web site: <https://www.kft.kanematsu.co.jp/>